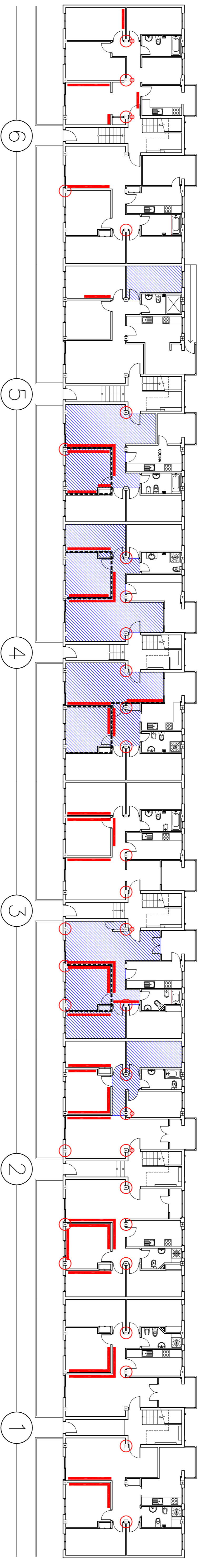


- PILAR CON SONIDO HUECO AL GOLPEO Y /O CON FISURAS EN ALTURA DE 1,00 M. DESDE EL NIVEL DE PISO.
- PILAR CON SONIDO HUECO AL GOLPEO Y /O CON FISURAS EN ALTURA DE 2,00 M. DESDE EL NIVEL DE PISO.

----- TABIQUES A RECALZAR

— REPARACIÓN DE FISURAS

▨ REPOSICIÓN DE PAVIMENTO



PROYECTO	FEB. 2017	PLANO	13
REHABILITACIÓN DEL EDIFICIO BLOQUE 24		ACTUACIONES ESPECÍFICAS DE VIVIENDAS EN PLANTA 1	
48 VIVIENDAS			
SITUACION	CALLE RIO GENIL 1 A 6 BARRIO DE LA SALUD SANTA CRUZ DE TENERIFE		
ENTE GESTOR	VIVIENDAS, PROYECTOS Y OBRAS MUNICIPALES DE SANTA CRUZ DE TENERIFE S.A.		
ARQUITECTO	JOSE DE LA TORRE BELMONTE		
		E: 1/150	