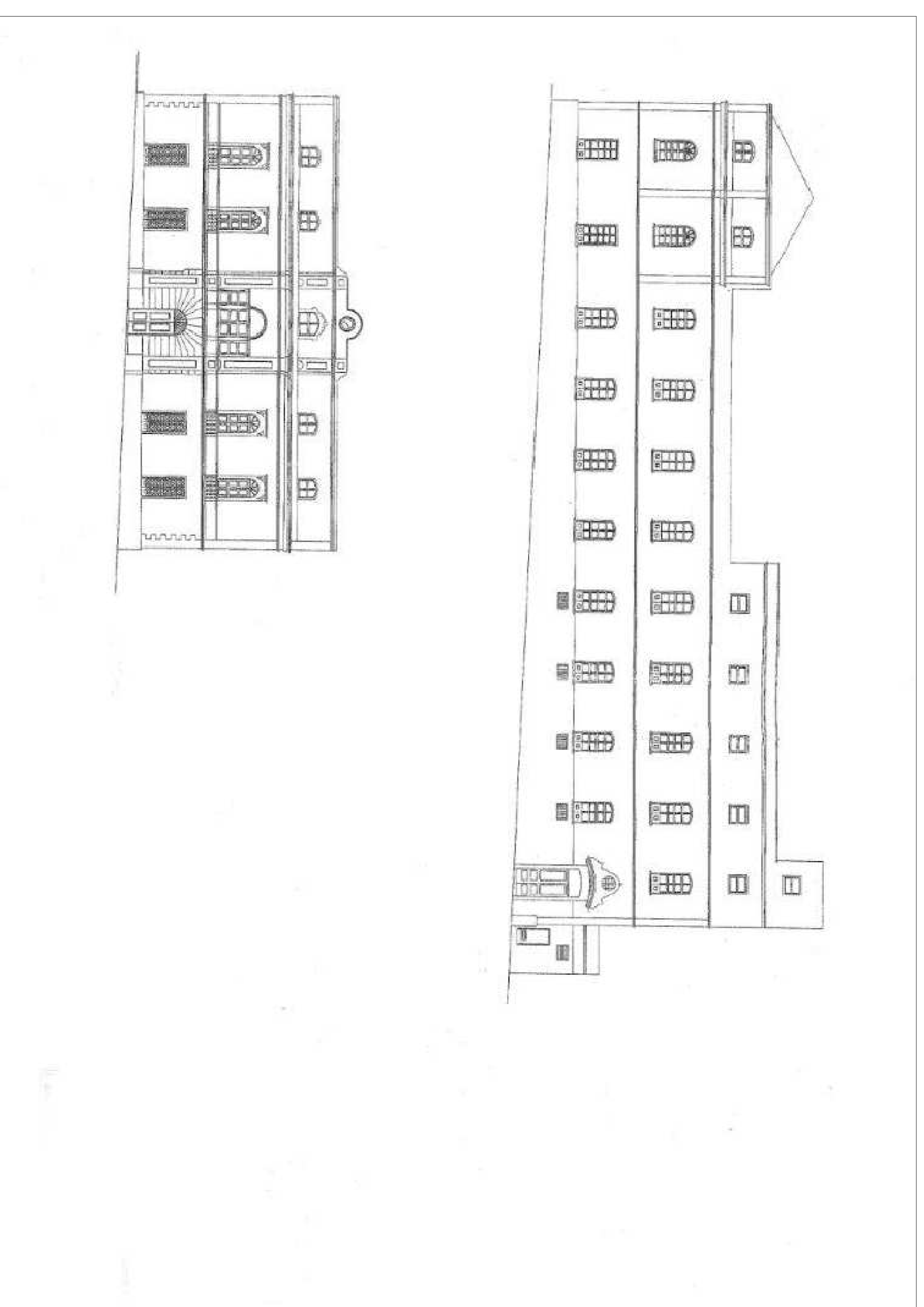



Planta Sótano



Fachadas Lateral y Frontal (sin escala)

 <p><b>Santa Cruz de Tenerife</b> AYUNTAMIENTO</p>		<p>PROYECTO: LEVANTAMIENTO INMUEBLE ANTIGUA ESC. DE ARTES APLICADAS</p>	
<p>Área de Gobierno de Infraestructuras, Vivienda y Patrimonio Sección de Patrimonio</p>		<p>PLANO: PLANTA SOTANO</p>	<p>DIBUJADO POR: GERARDO IVAN GARCIA BAZ</p>
		<p>FECHA: ABRIL 2017</p>	<p>ESCALA: 1/100</p>
		<p>PLANO Nº <b>1</b></p>	