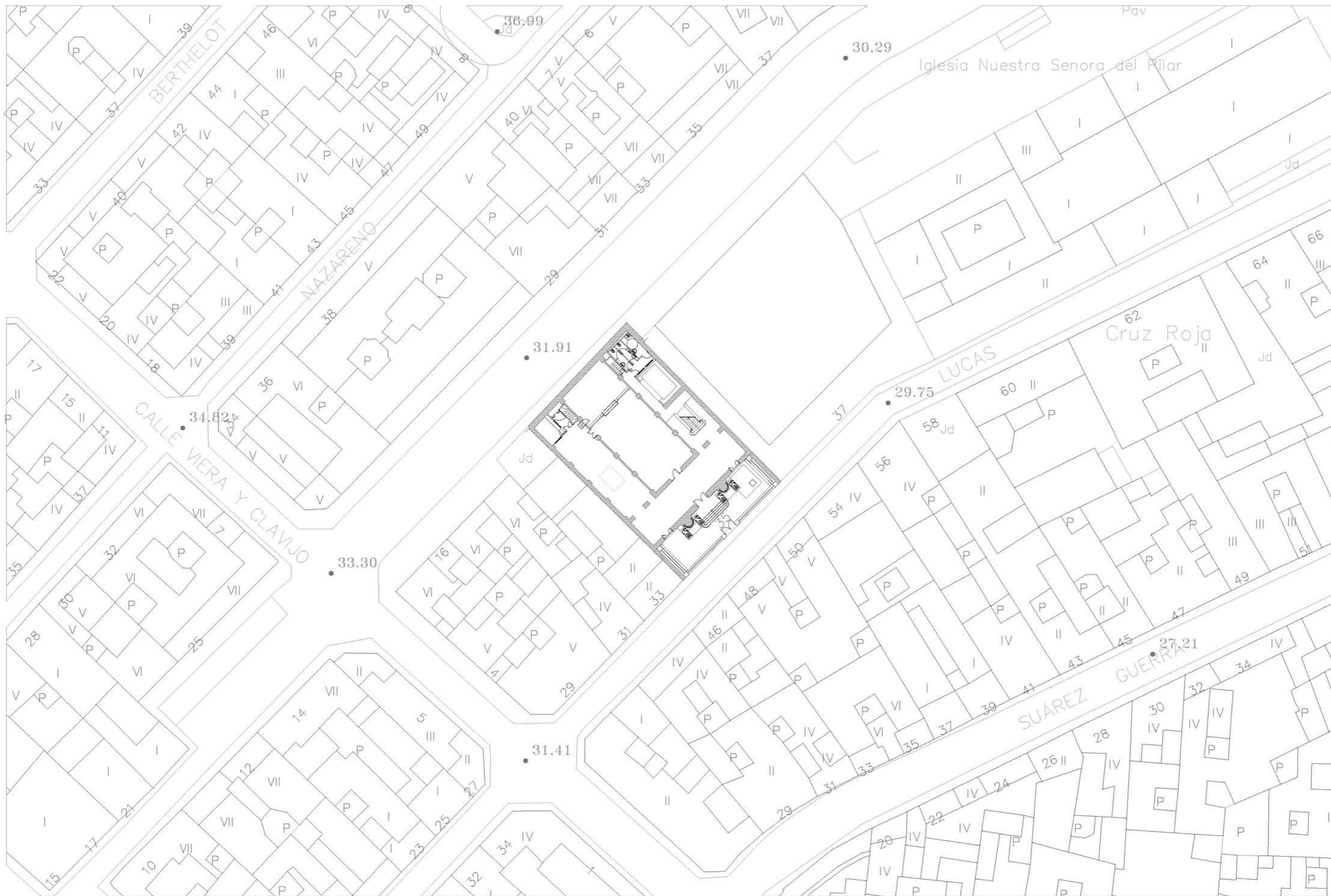




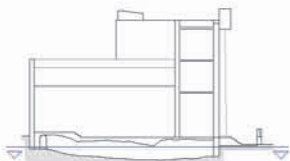
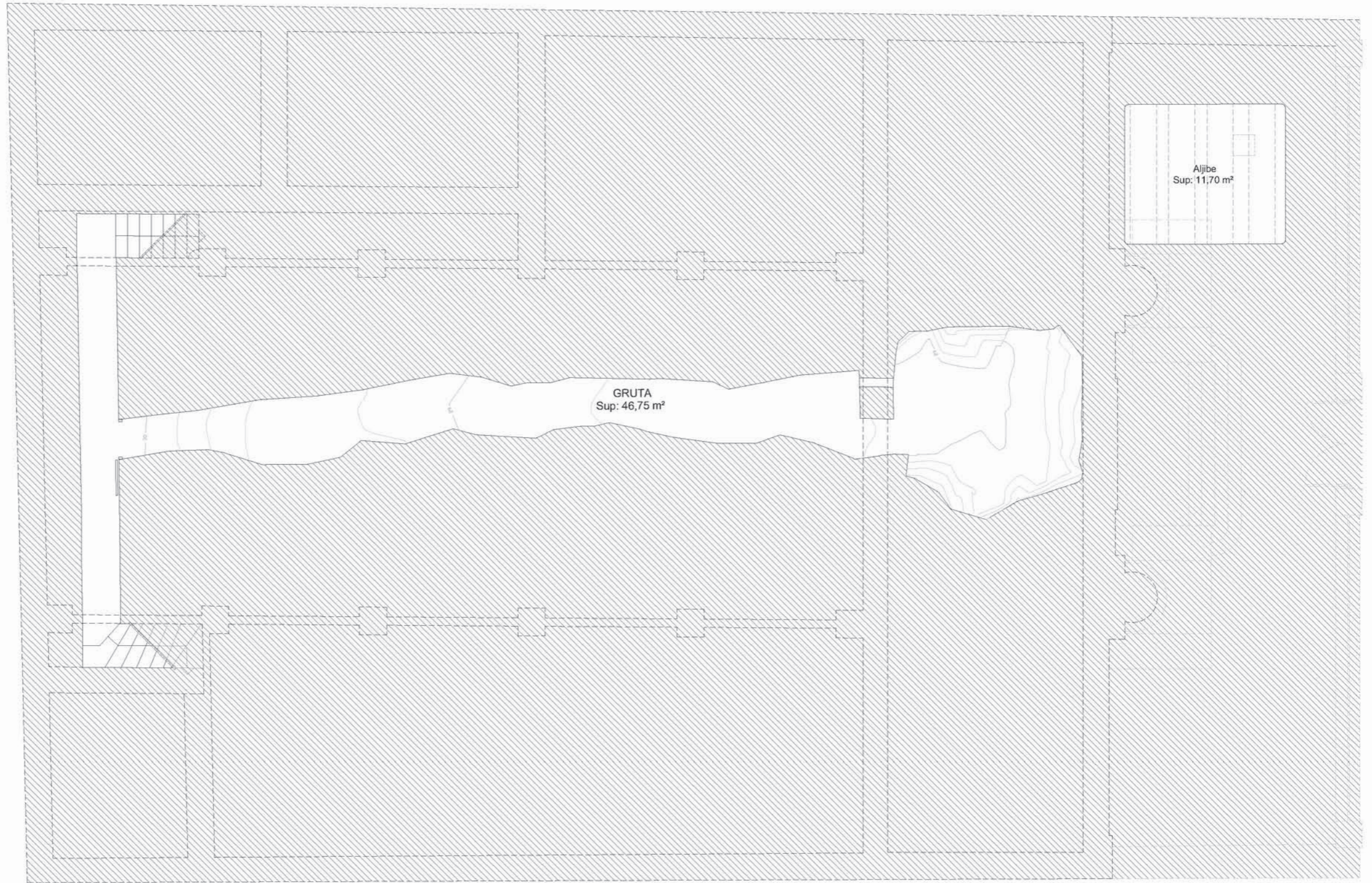
EXCMO. AYTO. DE SANTA CRUZ DE TENERIFE
RESTAURACIÓN EDIFICIO "SOCIEDAD AÑAZA"
 C/ San Lucas nº35 - Término Municipal de Santa Cruz de Tenerife
 ARQUITECTO: GERMÁN J. DELGADO PÉREZ.
 SEP - 2009

PLANO: 00 **SITUACIÓN**





EXCMO. AYTO. DE SANTA CRUZ DE TENERIFE
 RESTAURACIÓN EDIFICIO "SOCIEDAD AÑAZA"
 C/ San Lucas nº35 - Término Municipal de Santa Cruz de Tenerife
 ARQUITECTO: GERMÁN J. DELGADO PÉREZ. SEP - 2009
 PLANO: 01 **EMPLAZAMIENTO**



EL PRESENTE DOCUMENTO ES COPIA DE SU ORIGINAL, SU UTILIZACIÓN TOTAL O PARCIAL, ASÍ COMO CUALQUIER REPRODUCCIÓN O CESIÓN A TERCEROS, REQUERIRÁ LA PREVIA AUTORIZACIÓN EXPRESA DE SU AUTOR, QUEDANDO EN TODO CASO PROHIBIDA CUALQUIER MODIFICACIÓN UNILATERAL DEL MISMO.



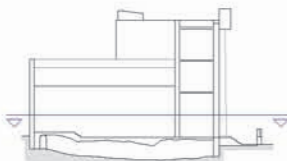
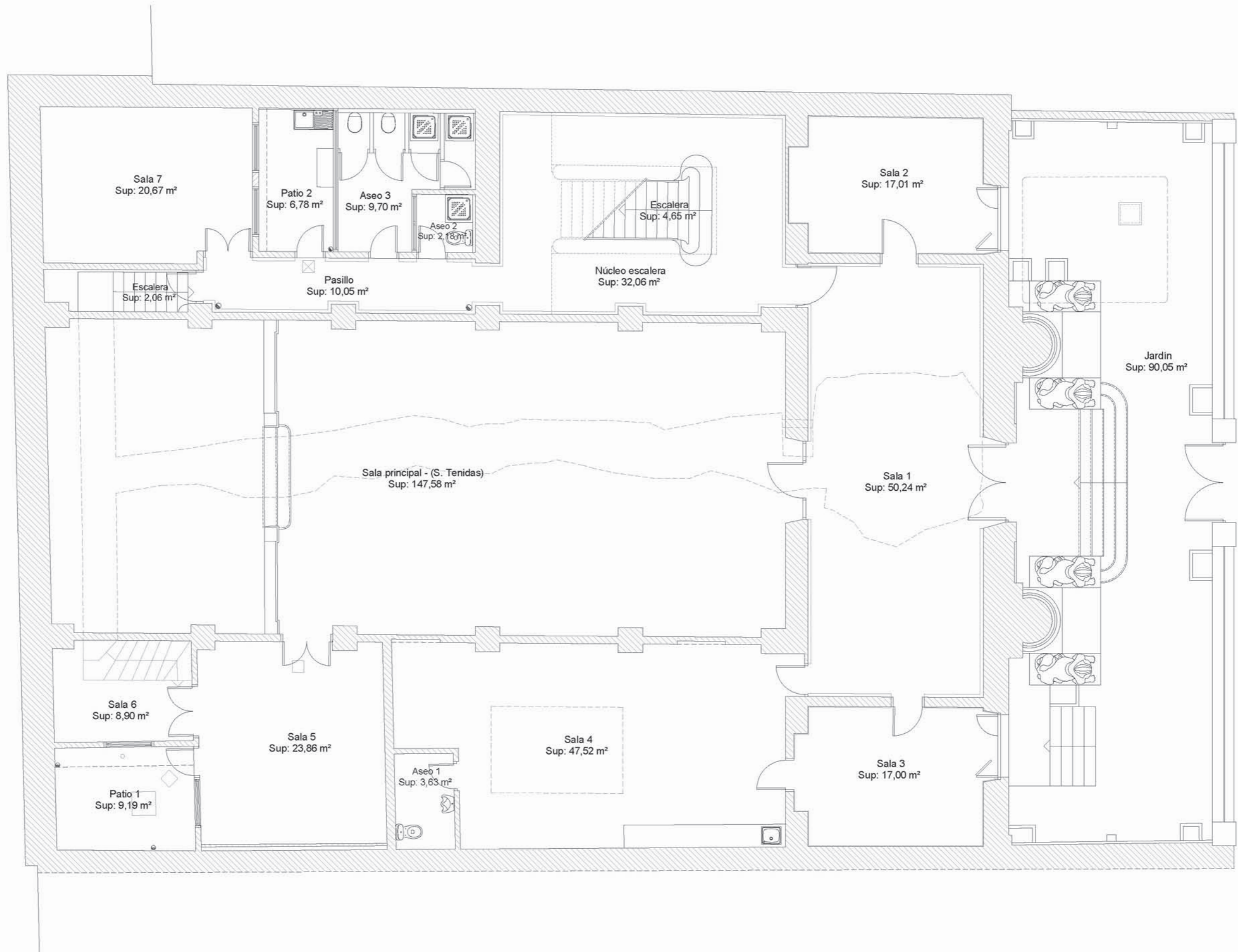
EXCMO. AYTO. DE SANTA CRUZ DE TENERIFE
RESTAURACIÓN EDIFICIO "SOCIEDAD AÑAZA"

C/ San Lucas nº35 - Término Municipal de Santa Cruz de Tenerife
ARQUITECTO: GERMÁN J. DELGADO PÉREZ.

SEP - 2009

PLANO: EA - 01 SÓTANO. SALA DE REFLEXIÓN. ESTADO ACTUAL

0 2m 4m 8m E1: 1/100



EL PRESENTE DOCUMENTO ES COPIA DE SU ORIGINAL, SU UTILIZACIÓN TOTAL O PARCIAL, ASÍ COMO CUALQUIER REPRODUCCIÓN O CESIÓN A TERCEROS, REQUERIRÁ LA PREVIA AUTORIZACIÓN EXPRESA DE SU AUTOR, QUEDANDO EN TODO CASO PROHIBIDA CUALQUIER MODIFICACIÓN UNILATERAL DEL MISMO.

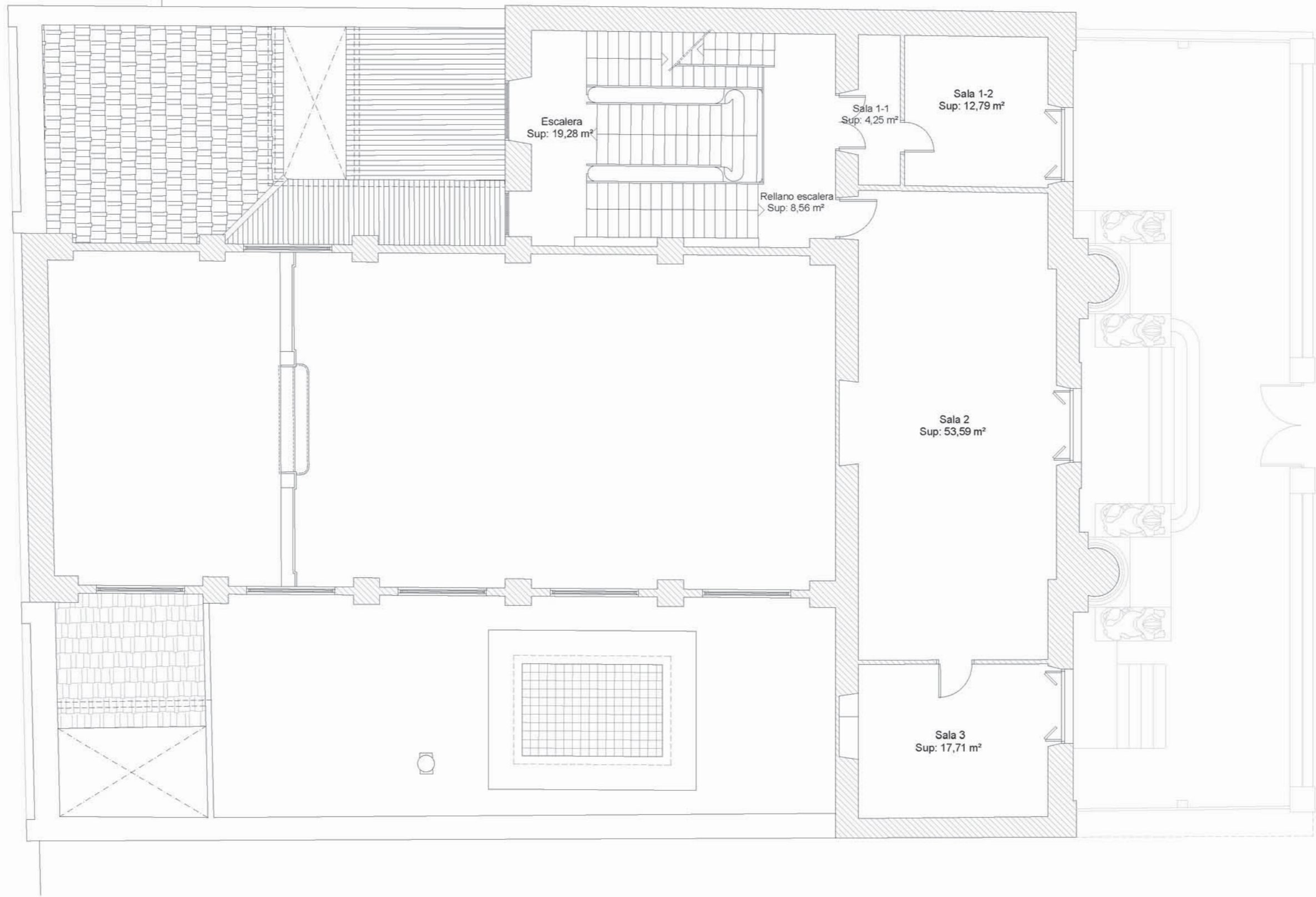


EXCMO. AYTO. DE SANTA CRUZ DE TENERIFE
RESTAURACIÓN EDIFICIO "SOCIEDAD AÑAZA"

C/ San Lucas nº35 - Término Municipal de Santa Cruz de Tenerife
ARQUITECTO: GERMÁN J. DELGADO PÉREZ.

PLANO: EA-02 PLANTA BAJA. ESTADO ACTUAL

0 2m 4m 8m E1: 1/100



Escalera
Sup: 19,28 m²

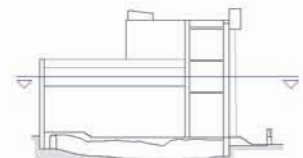
Sala 1-1
Sup: 4,25 m²

Sala 1-2
Sup: 12,79 m²

Rellano escalera
Sup: 8,56 m²

Sala 2
Sup: 53,59 m²

Sala 3
Sup: 17,71 m²



EL PRESENTE DOCUMENTO ES COPIA DE SU ORIGINAL, SU UTILIZACIÓN TOTAL O PARCIAL, ASÍ COMO CUALQUIER REPRODUCCIÓN O CESIÓN A TERCEROS, REQUERIRÁ LA PREVIA AUTORIZACIÓN EXPRESA DE SU AUTOR, QUEDANDO EN TODO CASO PROHIBIDA CUALQUIER MODIFICACIÓN UNILATERAL DEL MISMO.

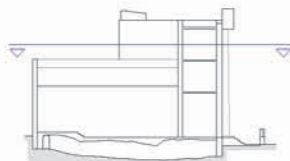
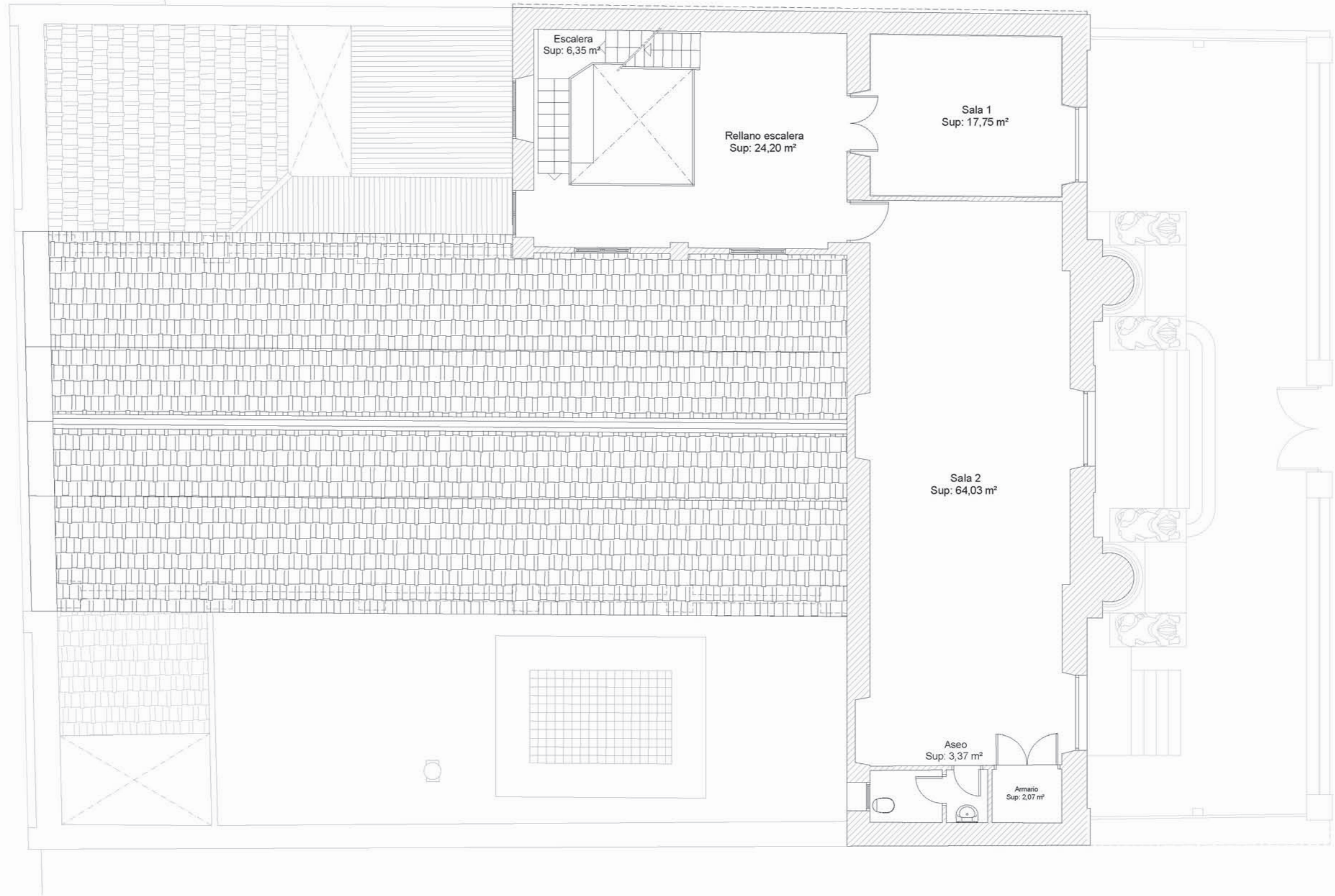


EXCMO. AYTO. DE SANTA CRUZ DE TENERIFE
RESTAURACIÓN EDIFICIO "SOCIEDAD AÑAZA"

C/ San Lucas nº35 - Término Municipal de Santa Cruz de Tenerife
ARQUITECTO: GERMÁN J. DELGADO PÉREZ. SEP - 2009

PLANO: EA-03 PLANTA PRIMERA. ESTADO ACTUAL

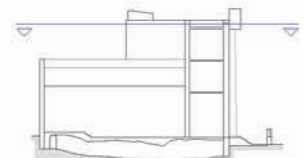
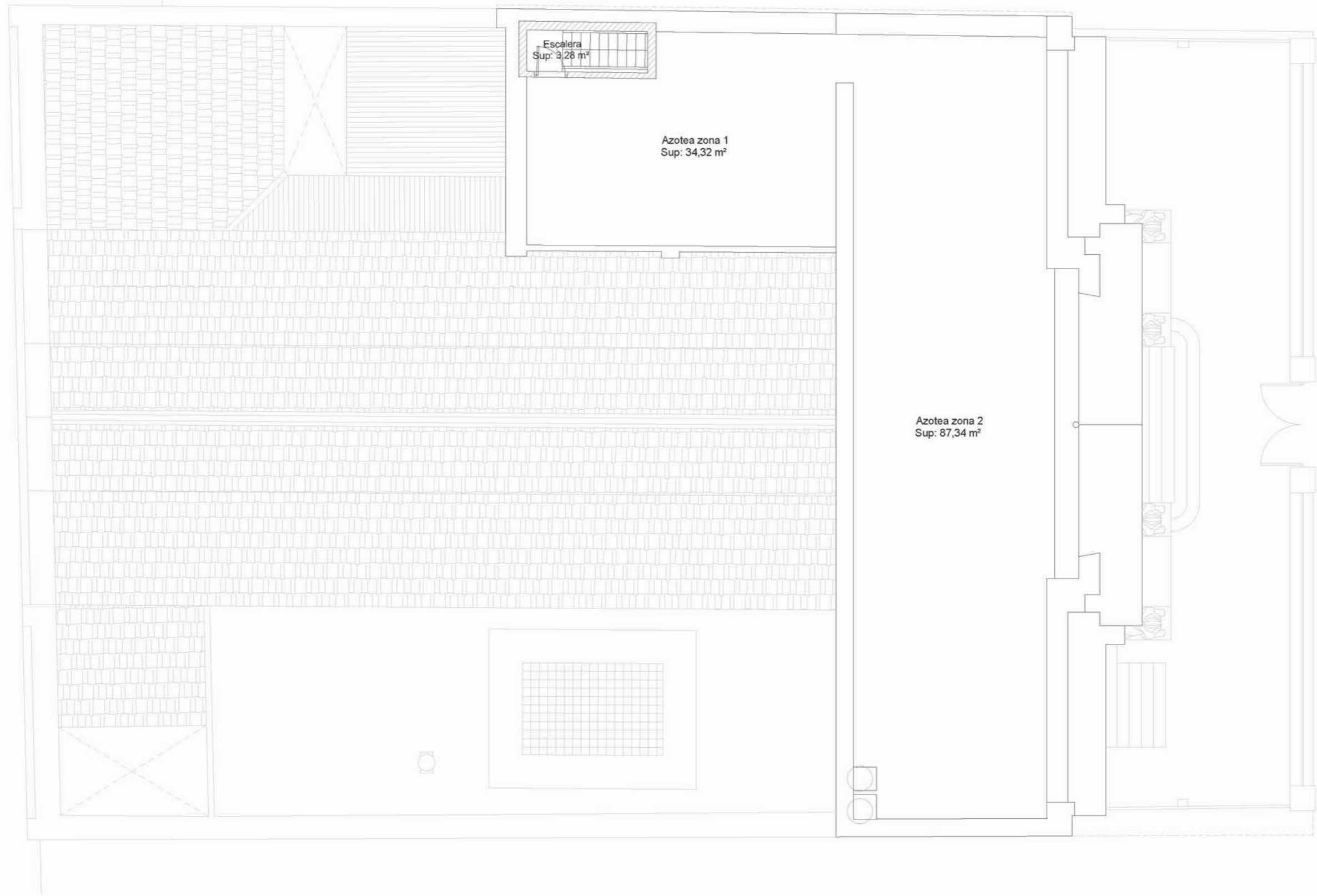
0 2m 4m 8m E1: 1/100



EL PRESENTE DOCUMENTO ES COPIA DE SU ORIGINAL, SU UTILIZACIÓN TOTAL O PARCIAL, ASÍ COMO CUALQUIER REPRODUCCIÓN O CESIÓN A TERCEROS, REQUERIRÁ LA PREVIA AUTORIZACIÓN EXPRESA DE SU AUTOR, QUEDANDO EN TODO CASO PROHIBIDA CUALQUIER MODIFICACIÓN UNILATERAL DEL MISMO.



EXCMO. AYTO. DE SANTA CRUZ DE TENERIFE
RESTAURACIÓN EDIFICIO "SOCIEDAD AÑAZA"
C/ San Lucas nº35 - Término Municipal de Santa Cruz de Tenerife
ARQUITECTO: GERMÁN J. DELGADO PÉREZ. SEP - 2009
PLANO: EA-04 PLANTA SEGUNDA. ESTADO ACTUAL
0 2m 4m 8m E1: 1/100

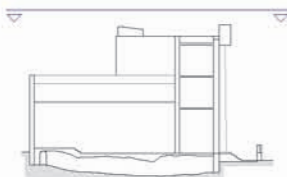
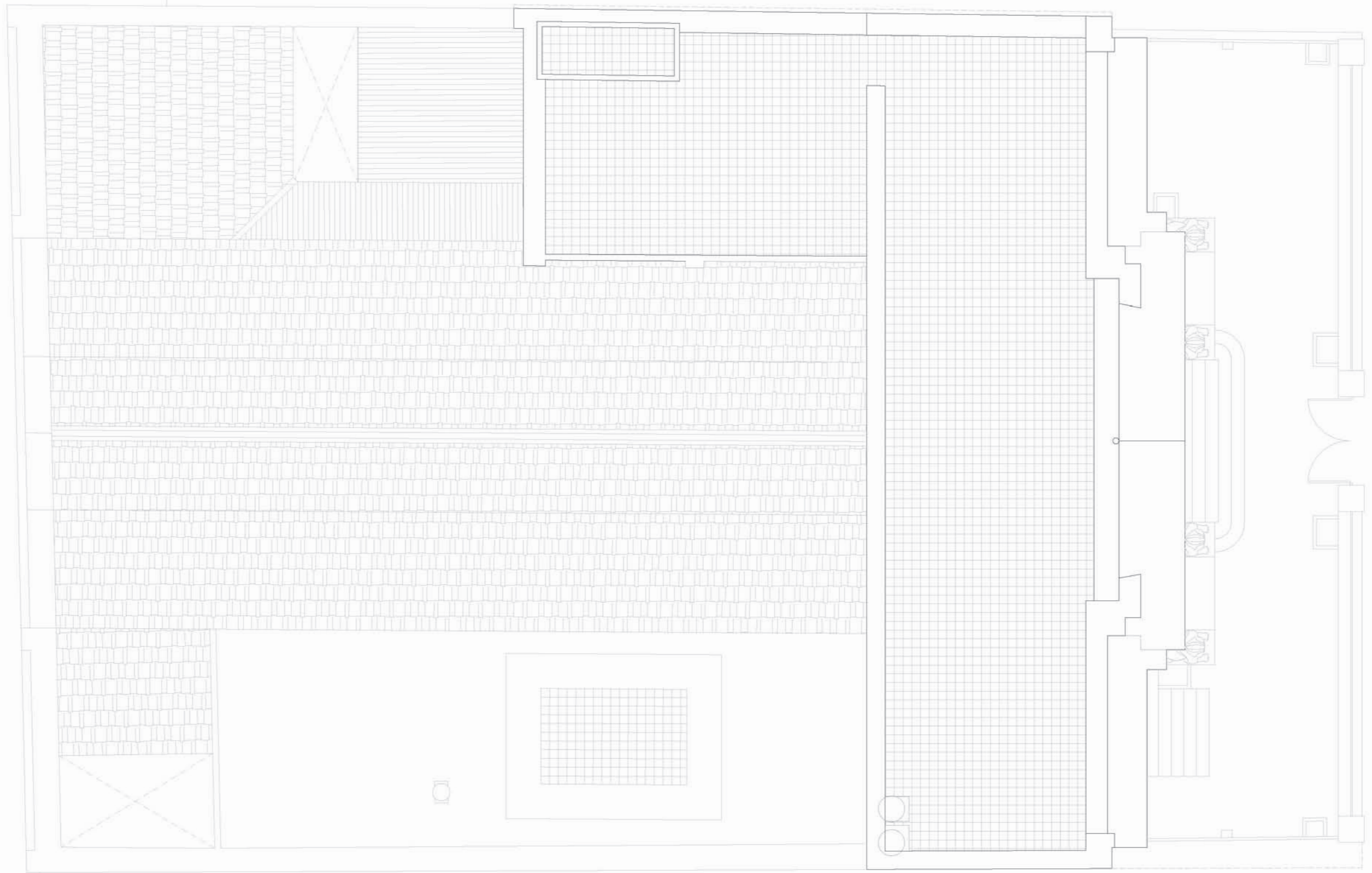


EL PRESENTE DOCUMENTO ES COPIA DE SU ORIGINAL, SU UTILIZACIÓN TOTAL O PARCIAL, ASÍ COMO CUALQUIER REPRODUCCIÓN O CESIÓN A TERCEROS, REQUERIRÁ LA PREVIA AUTORIZACIÓN EXPRESA DE SU AUTOR, QUEDANDO EN TODO CASO PROHIBIDA CUALQUIER MODIFICACIÓN UNILATERAL DEL MISMO.



EXCMO. AYTO. DE SANTA CRUZ DE TENERIFE
RESTAURACIÓN EDIFICIO "SOCIEDAD AÑAZA"
C/ San Lucas nº35 - Término Municipal de Santa Cruz de Tenerife
ARQUITECTO: GERMÁN J. DELGADO PÉREZ. SEP - 2009
PLANO: EA-05 PLANTA DE AZOTEA. ESTADO ACTUAL
E1: 1/100





EL PRESENTE DOCUMENTO ES COPIA DE SU ORIGINAL, SU UTILIZACIÓN TOTAL O PARCIAL, ASÍ COMO CUALQUIER REPRODUCCIÓN O CESIÓN A TERCEROS, REQUERIRÁ LA PREVIA AUTORIZACIÓN EXPRESA DE SU AUTOR, QUEDANDO EN TODO CASO PROHIBIDA CUALQUIER MODIFICACIÓN UNILATERAL DEL MISMO.



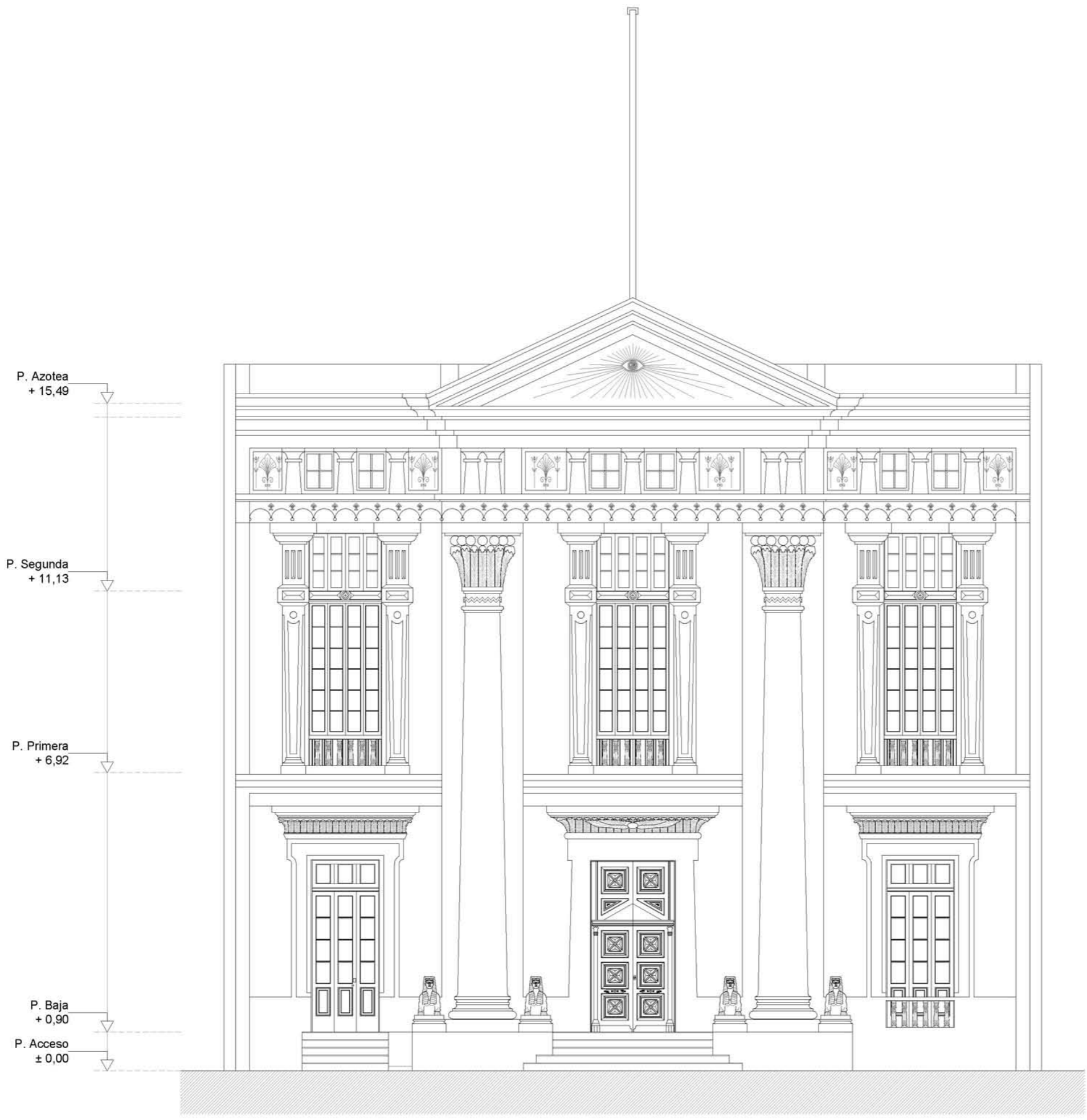
EXCMO. AYTO. DE SANTA CRUZ DE TENERIFE
RESTAURACIÓN EDIFICIO "SOCIEDAD AÑAZA"

C/ San Lucas nº35 - Término Municipal de Santa Cruz de Tenerife

ARQUITECTO: GERMÁN J. DELGADO PÉREZ. SEP - 2009

PLANO: EA-06 PLANTA DE CUBIERTA. ESTADO ACTUAL

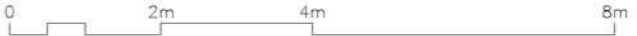
0 2m 4m 8m E1: 1/100



EL PRESENTE DOCUMENTO ES COPIA DE SU ORIGINAL, SU UTILIZACIÓN TOTAL O PARCIAL, ASÍ COMO CUALQUIER REPRODUCCIÓN O CESIÓN A TERCEROS, REQUERIRÁ LA PREVIA AUTORIZACIÓN EXPRESA DE SU AUTOR, QUEDANDO EN TODO CASO PROHIBIDA CUALQUIER MODIFICACIÓN UNILATERAL DEL MISMO.

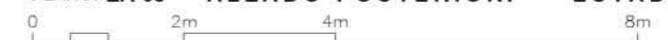


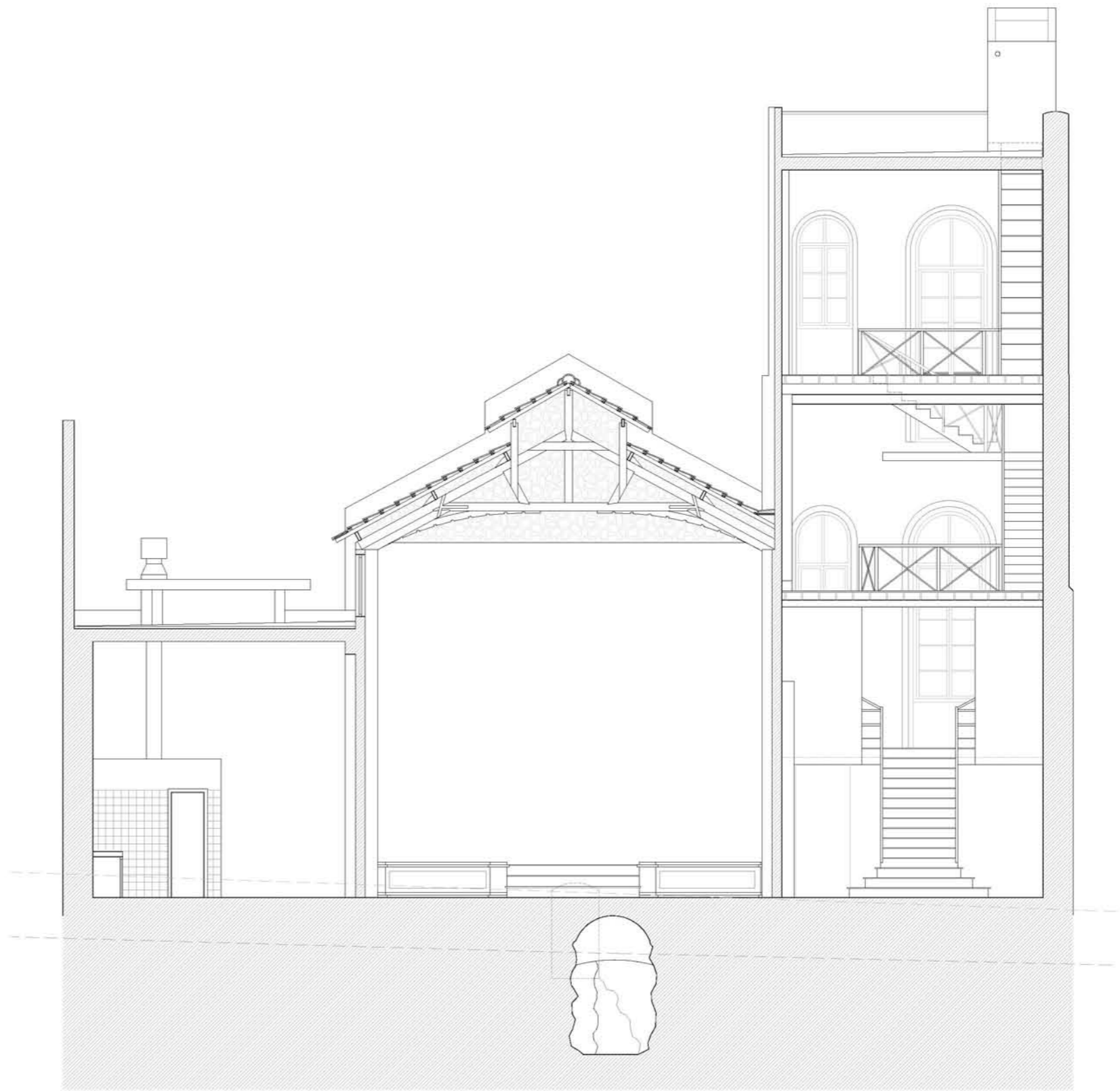
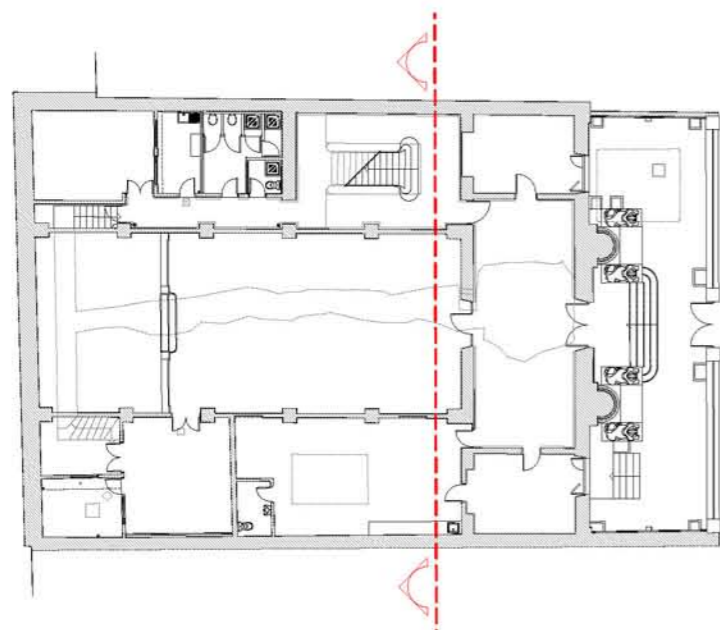
EXCMO. AYTO. DE SANTA CRUZ DE TENERIFE
 RESTAURACIÓN EDIFICIO "SOCIEDAD AÑAZA"
 C/ San Lucas nº35 - Término Municipal de Santa Cruz de Tenerife
 ARQUITECTO: GERMÁN J. DELGADO PÉREZ. SEP - 2009
 PLANO: EA-07 ALZADO PRINCIPAL. ESTADO ACTUAL E1: 1/100





EXCMO. AYTO. DE SANTA CRUZ DE TENERIFE
 RESTAURACIÓN EDIFICIO "SOCIEDAD AÑAZA"
 C/ San Lucas nº35 - Término Municipal de Santa Cruz de Tenerife
 ARQUITECTO: GERMÁN J. DELGADO PÉREZ. SEP - 2009
 PLANO: EA-08 ALZADO POSTERIOR. ESTADO ACTUAL
 E1: 1/100





EL PRESENTE DOCUMENTO ES COPIA DE SU ORIGINAL, SU UTILIZACIÓN TOTAL O PARCIAL, ASÍ COMO CUALQUIER REPRODUCCIÓN O CESIÓN A TERCEROS, REQUERIRÁ LA PREVA AUTORIZACIÓN EXPRESA DE SU AUTOR, QUEDANDO EN TODO CASO PROHIBIDA CUALQUIER MODIFICACIÓN UNILATERAL DEL MISMO.



EXCMO. AYTO. DE SANTA CRUZ DE TENERIFE
RESTAURACIÓN EDIFICIO "SOCIEDAD AÑAZA"

C/ San Lucas nº35 - Término Municipal de Santa Cruz de Tenerife
 ARQUITECTO: GERMÁN J. DELGADO PÉREZ. SEP - 2009

PLANO: **EA-09 SECCIÓN TRANSVERSAL ESTADO ACTUAL**

0 2m 4m 8m E1: **1/100**