

SUPERFICIES
SUP. TOTAL PLAZA = Aprox. 206,15m ²
SUP. CONSTRUIDA QUIOSCO = Aprox. 34,55m ²
SUP. CONSTRUIDA SÓTANO = Aprox. 53,80m ²
SUP. TOTAL CONSTRUIDA = Aprox. 88,35m ²

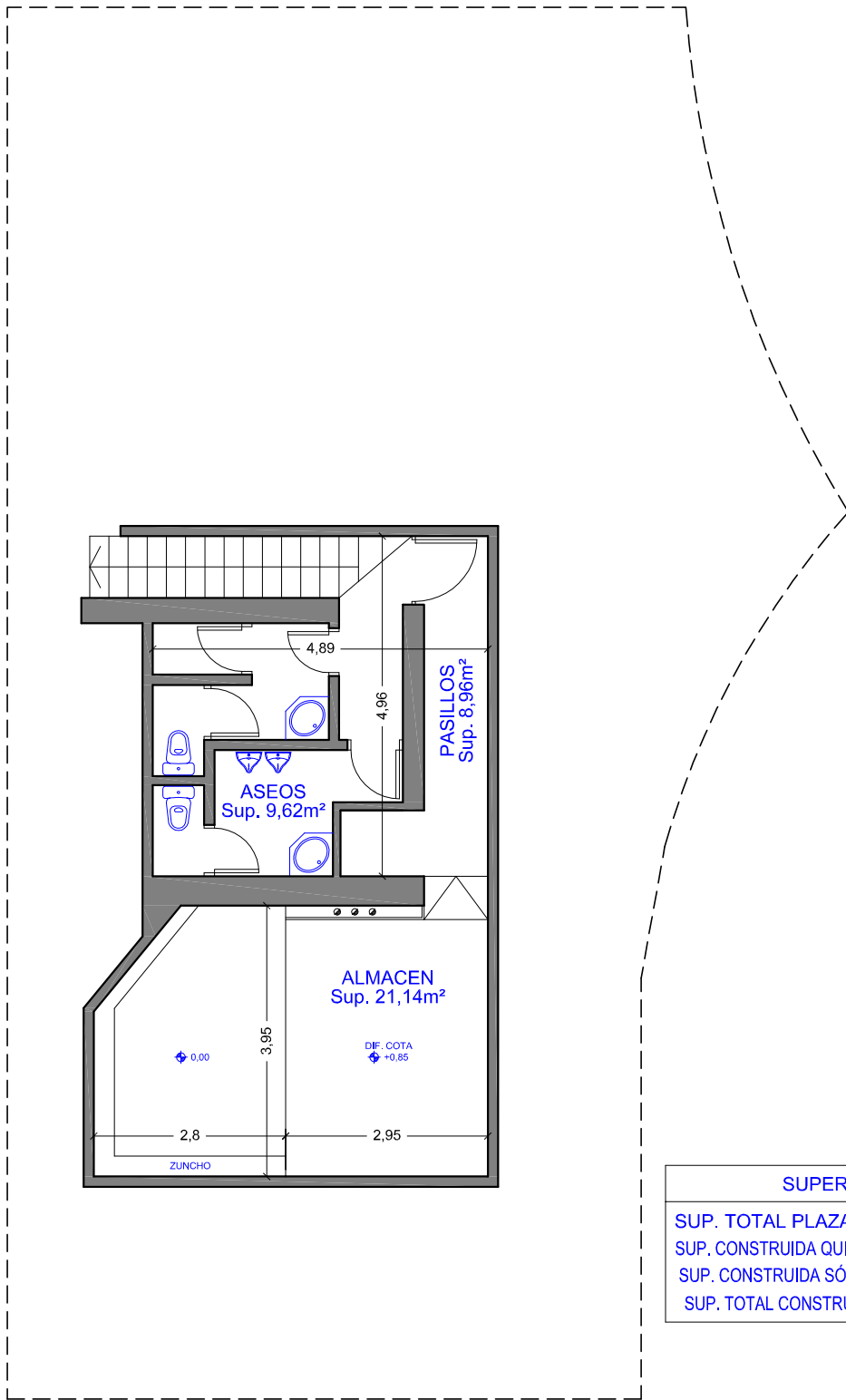
PLANTA NIVEL PLAZA

QUIOSCO BAR PLAZA PEDRO SCHWARTZ (Plaza Militar)

28 de marzo de 2016

ESCALA 1/100

PLANO 2



SUPERFICIES
SUP. TOTAL PLAZA = Aprox. 206,15m ²
SUP. CONSTRUIDA QUIOSCO = Aprox. 34,55m ²
SUP. CONSTRUIDA SÓTANO = Aprox. 53,80m ²
SUP. TOTAL CONSTRUIDA = Aprox. 88,35m ²

PLANTA NIVEL SÓTANO

QUIOSCO BAR PLAZA PEDRO SCHWARTZ (Plaza Militar)